

Диаграмма вариантов использования

Код:

```

@startuml
:Администратор:
:Сотрудник:
Администратор -- (Авторизация)
Сотрудник -- (Авторизация)
УволенныйСотрудник -- (Заблокирован)
Администратор -- (Изменение исходных параметров)
Сотрудник -- (Получение значений о весе каждого изделия)
(Изменение исходных параметров) ..> (Изменение технологии производства)
Администратор -ur- (Регистрация нового сотрудника)
Администратор -ur- (Блокирование уволенного сотрудника)
Сотрудник -ur- (Ввод значений)
@enduml

```



Диаграмма состояний

Код:

```

@startuml
[*] --> ВводИсходныхЗначений
ВводИсходныхЗначений: do/Выбор нужного типа детали
ВводИсходныхЗначений --> ОпределениеВесаИзделия: Выбран нужный тип детали
state ОпределениеВесаИзделия {
[*] --> ПоискБрака
ПоискБрака --> ВыводДанных: Сверка данных по весу
ВыводДанных: Данные выведены в виде таблицы\n
ВыводДанных --> [*]
}
ОпределениеВесаИзделия --> [*]
@enduml

```

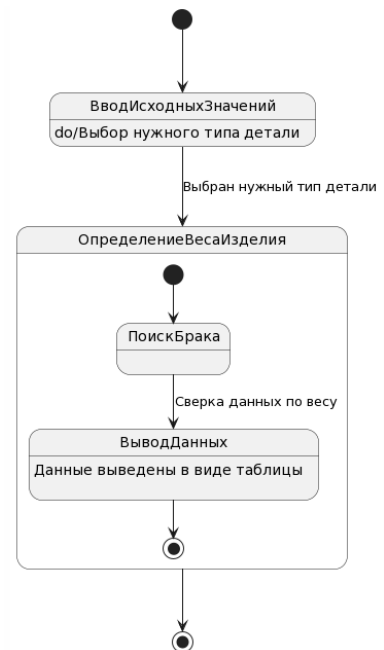


Диаграмма деятельности

Код:

```

@startuml
start
:ВводТипа;
:ВводДлины;
while () is (Несуществующая длина)
:ВВод Длины ;
endwhile (Все верно)
:РасчётВеса;
@enduml
    
```

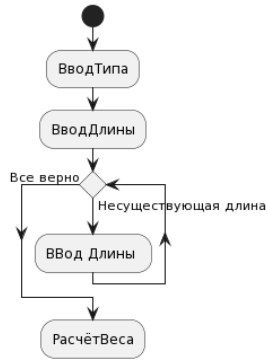


Диаграмма последовательности

Код:

```

@startuml
activate Сотрудник
activate Программа
Сотрудник ->Программа: Ввод данных(длина, тип)
Программа -> Сервер: Сверка данных(длина, тип)
activate Сервер
Сервер -> Сервер: Сверка данных(длина, тип)
Сервер -->Программа: Результат сверки
deactivate Сервер
Программа -->Сотрудник: Результат сверки
@enduml
    
```

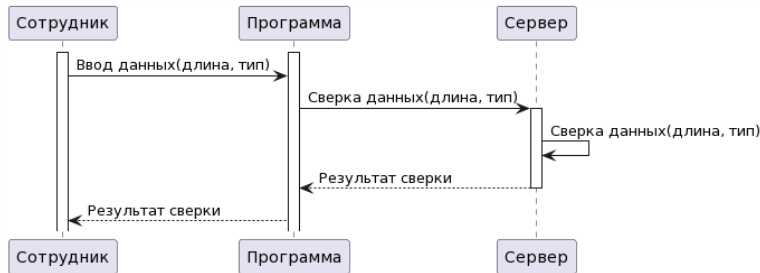


Диаграмма классов

Код:

```

@startuml
class Сотрудники {
+Имя: string
+Фамилия: string
+Отчество: string
+Должность: string
+Дата приёма: string
+Табельный номер: string
#Паспорт: string
}
class РасчётВеса {
+Тип: string
+Длина: string
}
enum ПоискБрака {
Сравнение веса изделия со стандартами
}
enum ВыводБракаВТаблицу {
1 тип: 1
2 тип: 3
3 тип: 2
}
ПоискБрака--ВыводБракаВТаблицу
Сотрудники--ПоискБрака
РасчётВеса *-uСотрудники
@enduml

```



Диаграмма развертывания

Код:

```

@startuml
artifact ОпределениеБрака
artifact СверкаВесаСоСтандартами
artifact ВыводБракаВТаблицу
ОпределениеБрака --> СверкаВесаСоСтандартами
ОпределениеБрака --* ОшибкаВОпределенииБрака
СверкаВесаСоСтандартами --* ВыводБракаВТаблицу
@enduml

```

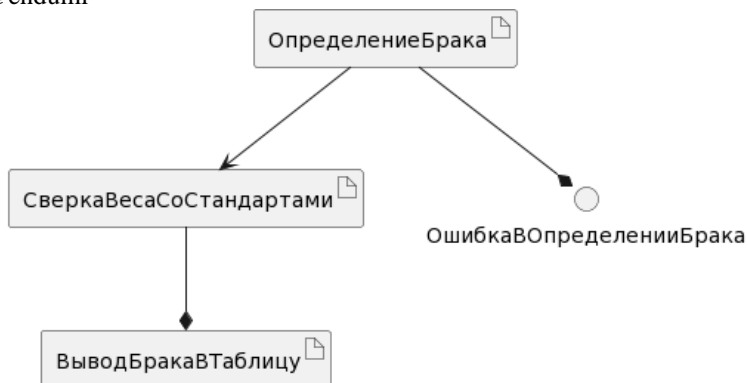


Диаграмма компонентов

